

Cabinet Pédagogique Virtuel

Organisme de Formation créé par des EJE



CATALOGUE

DES FORMATIONS 2024



L'expertise des éducatrices au service des pros de l'enfance.



Qualiopi
processus certifié

■ RÉPUBLIQUE FRANÇAISE

La certification qualité a été délivrée au titre des catégories d'actions suivantes :
ACTIONS DE FORMATION
ACTIONS PERMETTANT DE VALIDER DES ACQUIS DE L'EXPÉRIENCE

Sommaire

Nos équipes

Notre démarche qualité

Notre savoir-être

Notre fonctionnement

Mon inscription

Votre financement

Nous contacter

VAE – DEEJE & DEAP

FORMATIONS – Développement du jeune enfant

FORMATIONS – Accompagner les professionnels

MANAGEMENT - Pour les gestionnaires, référents techniques et directeurs

APP - Pour les professionnels des EAJE



Notre équipe de direction

Une équipe passionnée, sérieuse, experte de l'enfance.



Valentine

Après plus de **15 ans de terrain** sur différentes structures petite enfance, **Alexia et Valentine** décident de **fonder le Cabinet Pédagogique Virtuel** avec une intuition forte : **améliorer et soutenir les compétences** des professionnels l'enfance.

Ces passionnées du tout-petit sont toutes **Educatrices de Jeunes Enfants Diplômées d'Etat** aiment comprendre, accompagner et révéler la singularité qui sommeille en chaque apprenant.

L'équipe cultive depuis toujours l'intime conviction que chaque **stagiaire a le pouvoir d'aller plus loin.**



Alexia

Notre équipe de formatrices

Toutes les formatrices sont **Educatrices de Jeunes Enfants Diplômées d'Etat** et ont toutes **une expertise** dans un domaine de compétence.

De même, leur **expérience professionnelle** sur le **terrain est une plus-value** de connaissances. Ce qui leur confèrent une véritable légitimité dans l'ingénierie de formation pédagogique. Chaque EJE est un **atout** pour **l'apprenant.**

Les formatrices se déplacent sur **leurs territoires et elles couvrent toute la France.**

Notre démarche qualité

Soucieux de la qualité de nos formations, **LE CABINET PEDAGOGIQUE VIRTUEL** est détenteur de la **certification Qualiopi** selon les exigences de la certification visées à l'article L.6316-1 du code du travail, pour son processus de réalisation de catégories d'actions :

- ✓ **Action de formation**
- ✓ **Validation des Acquis d'Expériences**

La vérification de la mise en œuvre de l'amélioration de la qualité s'opère par un audit de contrôle en 2025. Nous avons reçu la certification Qualiopi sans non-conformité.

Les avantages

- Une qualité de formation **certifiée par l'Etat**
- Des financements sur **fonds publics** ou mutualisés (**OPCO**)



Compte Professionnel de Formation

LE CABINET PEDAGOGIQUE VIRTUEL est éligible pour la VAE et certaines formations au **CPF** (Compte Professionnel de Formation).



France VAE

LE CABINET PEDAGOGIQUE VIRTUEL est éligible à **France VAE** pour la VAE DEEJE.



France Travail (ex Pôle Emploi)

LE CABINET PEDAGOGIQUE VIRTUEL est éligible à **France Travail** (anciennement Pôle Emploi) pour la VAE DEEJE, DEAP et les formations.



Votre avis

Dans une **démarche d'amélioration** de la qualité de nos formations, nous ajustons et innovons constamment afin de répondre aux plus près de vos besoins d'apprentissage.



Notre savoir-être

Nos valeurs

HUMAIN

L'essence même de notre travail

EMPATHIE

Ecoute et compréhension de l'autre

ADAPTABILITE

Savoir répondre aux besoins de chacun

QUALITE

En constante réflexion, pour vous apporter la meilleure des formations

PROFESSIONNALISME

Toutes les formatrices sont diplômées d'état EJE et expertes dans un domaine de compétences

Notre philosophie

Notre connaissance du terrain

témoigne de la qualité de nos actions de formation

Notre envie de transmettre nous

pousse à vous accompagner et vous former tout au long de votre carrière

Nos ambitions

INNOVER

Anticiper les besoins des formations de demain

CREATIVITE

Apprentissage pédagogique et ludique

Nos fondamentaux

1. Un réseau d'experts et d'esprits

Pour singulariser chaque formation, nous construisons et réalisons une ingénierie pédagogique sur-mesure. Un réseau d'éducatrices de jeunes enfant multi-facette que nous enrichissons continuellement depuis la création de l'organisme de formation.

3. Un OF 360 agile et solution-maker

Cultiver l'écoute et notre curiosité sont clefs. Pour chacun de nos clients, nous identifions les besoins et apportons des formations sur mesure, ce qui amènera les apprenants plus loin. Nous sommes une seule et même équipe.

2. Un organisme de formation pour qui le fond ne va pas sans la forme.

Notre exigence pédagogique et créative sont indissociables pour que chaque de nos formations soit en phase avec la réalité du terrain.

Ce goût du détail et cette passion du sens nous poussent aussi constamment à imaginer des concepts créatifs disruptifs et à faire naître des idées nouvelles pour nos différents apprenants.

4. Des apprenants de terrains

Toutes nos formations, VAE et GAPP sont construits selon deux objectifs :

- **Monter en compétences**
- **Apport de connaissance du terrain**

Notre fonctionnement



Pour qui ?

Tout public



Des conditions ?

Pas de prérequis pour les formations.
Pour la VAE, vous devez justifier d'un an d'activité.



Comment ?

En présentiel, en Visio ou E-Learning



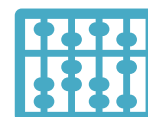
La pédagogie ?

Tous nos contenus sont minutieusement élaborés par des éducatrices de jeunes enfants DE afin de vous apporter une formation de qualité



Adaptabilité ?

Selon vos besoins, nous pouvons construire des formations sur mesure (durée, format, contenu spécifique)
Selon votre situation, nous adaptons nos formations à votre handicap.



Financement ?

Le montant de nos formations peut être pris en charge par les OPCO.
Les VAE sont éligibles au CPF et France VAE



Vos besoins ?

Afin de comprendre vos attentes, un échange est organisé avant toutes formations.

Dans un souci d'amélioration de qualité, nous vous transmettons des questionnaires avant, pendant et après la formation. Ces informations collectées nous encouragent à repenser nos formations.



Notre +

Nos formations sont réfléchies en ayant la connaissance du terrain. Cette expertise permet d'être en adéquation avec la réalité du monde de l'enfance.

Ainsi, les formations allient théorie, cas pratique et interactions.

Votre inscription à la formation



Structure de l'enfance,

Vous souhaitez organiser une formation pour **vos professionnels** ou pour les **parents** : contactez-nous via notre formulaire de **contact** sur notre site internet.



Solo,

Vous souhaitez vous inscrire à une formation à **titre individuel** (dans le cadre de votre travail ou France travail) : contactez-nous via notre formulaire de **contact** sur notre site internet ou directement sur le site du CPF ou France VAF.



Mutualiser,

Vous avez la possibilité de consulter les formations en **inter-structures**, contactez-nous via notre formulaire de **contact** sur notre site internet.

Votre financement selon votre profil

Demandeur d'emploi,



Vous êtes inscrit à **France Travail** (ex-Pôle Emploi) et vous souhaitez accéder à la formation, c'est possible, grâce à votre **CPF** ou vos **fonds propres**.

Indépendant,



Vous êtes **autoentrepreneur** et vous souhaitez accéder à la formation, c'est possible, grâce à votre **CPF**, **OPCO** ou vos **fonds propres**.

Salarié,



Vous êtes **salariné** et vous souhaitez accéder à la formation, c'est possible, grâce à votre **CPF**, l'**OPCO** de votre employeur, **France VAE** ou vos **fonds propres**.

OPCO,



Toutes les formations et la VAE sont éligibles au **Plan de développement des compétences**, ainsi dans ce cadre et dans le respect des critères qualité des financeurs, elles sont éligibles aux financements des OPCO : **UNIFORMATION** et **OPCO EP**

VAE DIPLOME D'ETAT EDUCATEUR DE JEUNES ENFANTS



Cabinet Pédagogique Virtuel

Accompagner pas à pas dans votre montée en compétence !



La VAE est un dispositif qui permet de monter en compétence et faire évoluer sa carrière professionnelle. Cela demande une rigueur d'apprentissage et un travail personnel intense. C'est pourquoi nous avons créé un programme unique avec une spécificité : une heure de sophrologie comprise dans votre accompagnement. Nous croyons en vos capacités et notre plus grand souhait est que vous deveniez éducateur de jeunes enfants.

MODALITE PEDAGOGIQUE



Tous professionnels de la petite enfance



24h d'accompagnement en intégral (Livret 2 + oral)
15h d'accompagnement en partiel (Livret 2 + oral)



72h de délai d'accès



Le candidat doit faire état d'une expérience d'un an (1607h) en rapport direct avec le diplôme visé.



2640 € pour un accompagnement intégral
1650€ pour un accompagnement partiel
OPCO - CPF - Fond propre



Accessibilité à tous



Formatrices ayant une expérience de jury
VAE DEEJE ou ayant obtenu son diplôme
par la VAE



En Visio



OBJECTIF PEDAGOGIQUE

Accompagner le candidat à la VAE DEEJE dans la compréhension et la rédaction du livret 2 afin qu'il se présente à l'oral devant le jury.

DEROULE DE FORMATION

- ✓ Module 1 Rencontre du candidat et de l'accompagnateur (1h)
- ✓ Module 2 Exploration du parcours, des expériences du candidat (1h)
- ✓ Module 3 Compréhension du livret 2 (1h)
- ✓ Module 4 Relecture d'un Domaine de Compétence (4h)
- ✓ Module 5 Relecture d'un Domaine de Compétence (4h)
- ✓ Module 6 Relecture d'un Domaine de Compétence (4h)
- ✓ Module 7 Relecture d'un Domaine de Compétence (4h)
- ✓ Module 8 Préparation à l'oral (2h)
- ✓ Module 9 Une séance de sophrologie (1h)
- ✓ Module 10 Oral Blanc avec deux jurés EJE "neutres" + Retour et correction (2h)

MODALITE DE FORMATION

Modalité d'évaluation

Feuilles de présence • Questions orales ou écrites (QCM) • Formulaires d'évaluation de l'accompagnement VAE

Moyens pédagogiques et techniques

Alternance d'éléments théoriques, questionnaires, propositions d'outils • Technique de relaxation • En fonction du programme et des délais donnés par l'ASP selon le lieu de dépôt du Livret 1 du candidat.

Moyens de suivis

Feuilles de présence signées par le stagiaire et le formateur par séance de VAE • Enquête de satisfaction en fin d'accompagnement

CONTACT

VALENTINE DE LANGLADE : contact@cabinetpedagogiquevirtuel.com - 06.60.96.86.78

VAE DIPLOME D'ETAT AUXILIAIRE DE PUERICULTURE



Cabinet Pédagogique Virtuel

Accompagner pas à pas dans votre montée en compétence !



La VAE est un dispositif qui permet de monter en compétence et faire évoluer sa carrière professionnelle. Cela demande une rigueur d'apprentissage et un travail personnel intense. C'est pourquoi nous avons créé un programme unique avec une spécificité : une heure de sophrologie comprise dans votre accompagnement. Nous croyons en vos capacités et notre plus grand souhait est que vous deveniez auxiliaire de puériculture.

MODALITE PEDAGOGIQUE



Tous professionnels de la petite enfance



24h d'accompagnement en intégral (Livret 2 + oral)
15h d'accompagnement en partiel (Livret 2 + oral)



72h de délai d'accès



Le candidat doit faire état d'une expérience d'un an (1607h) en rapport direct avec le diplôme visé.



2400 € pour un accompagnement intégral
1500€ pour un accompagnement partiel
OPCO - CPF - Fond propre



Accessibilité à tous



Formatrices ayant une expérience de jury
VAE DEEJE / DEAP ou ayant obtenu son
diplôme par la VAE ou détentrice DEAP &
DEEJE



En Visio



OBJECTIF PEDAGOGIQUE

Accompagner le candidat à la VAE DEAP dans la compréhension et la rédaction du livret 2 afin qu'il se présente à l'oral devant le jury.

DEROULE DE FORMATION

- ✓ Module 1 Présentation méthodologique de la structure de la VAE (3h)
- ✓ Module 2 Les outils rédactionnels de la présentation écrite du candidat (2h)
- ✓ Module 3 Méthodologie rédactionnelle et analyse d'une expérience professionnelle (3h)
- ✓ Module 4 Accompagnement du module 1 et 2 (3h)
- ✓ Module 5 Accompagnement du module 3 et 4 (3h)
- ✓ Module 6 Accompagnement du module 5 et 6 (3h)
- ✓ Module 7 Accompagnement du module 7 et 8 (3h)
- ✓ Module 8 Préparation à l'oral (1h) + Une séance de sophrologie (1h)
- ✓ Module 9 Oral Blanc et débriefing (2h)

MODALITE DE FORMATION

Modalité d'évaluation

Feuilles de présence • Questions orales ou écrites (QCM) • Formulaire d'évaluation de l'accompagnement VAE

Moyens pédagogiques et techniques

Alternance d'éléments théoriques, questionnaires, propositions d'outils • Technique de relaxation • En fonction du programme et des délais donnés par l'ASP selon le lieu de dépôt du Livret 1 du candidat.

Moyens de suivis

Feuilles de présence signées par le stagiaire et le formateur par séance de VAE • Enquête de satisfaction en fin d'accompagnement

CONTACT

VALENTINE DE LANGLADE : contact@cabinetpedagogiquevirtuel.com - 06.60.96.86.78

FORMATIONS

FORMATIONS – DEVELOPPEMENT DE L'ENFANT

Accueil, relation et communication avec le parent

Accueilli un enfant, c'est accueillir son parent

Accueillir un enfant en situation d'handicap et sa famille

Animer une activité d'éveil

Communication non verbale et toucher contenant

Communiquer selon l'âge de l'enfant

Conjuguons nos émotions

Itinérance ludique

Les comportements dits « agressifs » du jeune enfant

Le jeu libre

Le portage

Le repas

Règles, limites et interdits

FORMATIONS – ACCOMPAGNER LE PROFESSIONNEL

Animer un groupe d'analyse des pratiques professionnelles

Gestion du stress et conflit d'équipe

Harmoniser les pratiques professionnelles

Le projet éducatif

Toutes nos formations sont adaptables en 7h (une journée) et en 3h30 (demi-journée).

Si vous ne trouvez pas la formation souhaitée, nous pouvons vous la créer selon vos besoins d'apprentissages.



ACCUEIL & RELATION & COMMUNICATION AVEC LE PARENT



Cabinet Pédagogique Virtuel

Comment accompagner le parent en EAJE ?



Le bébé naît « programmé » pour rechercher la proximité d'un adulte lui permettant de se sentir en sécurité et qui répondra à ses différents besoins. Ses parents le protègent des dangers du monde extérieur. (Guedeney, 2010). Le parent doit progressivement apprendre à repérer ses besoins évolutifs. Cela demande une réelle disponibilité psychique et émotionnelle. Il est à noter que ce processus est influencé par le contexte, l'environnement social, économique et familial dans lequel évolue la famille. Quel rôle et quelle place a la professionnelle en structure petite enfance ? Comment accompagner et soutenir le parent ?

MODALITE PEDAGOGIQUE



Tous les professionnels petite enfance



3h30 de formation (possible en 7h)



72h de délai d'accès



Pas de prérequis spécifiques



600 € - OPCO



Accessible à tous



Formatrice : DEEJE



A définir



OBJECTIF PEDAGOGIQUE

- ✓ Créer une relation de confiance dans le seul but d'accueillir l'enfant et sa famille en respectant leur valeur, leur histoire
- ✓ Être capable de réaliser des transmissions de qualité
- ✓ Avoir un discours adapté
- ✓ Être capable d'instaurer un climat de confiance avec la famille

DEROULE DE FORMATION

Présentation individuelle de l'intervenante et des stagiaires (15 min)

I. La communication (1h30)

- ✓ Les bases de la communication
- ✓ La communication bienveillante
- ✓ Les transmissions

II. La parentalité en EAJE (1h30)

- ✓ L'arrivée en crèche vue par le parent et familiarisation
- ✓ Le besoin de confiance pour tisser des liens avec le parent
- ✓ Plusieurs modèles éducatifs
- ✓ La triade : parent/pro/bébé

Temps de questions, réponses au QCM feuille d'émargement de la demi-journée à signer (15 min)

MODALITE DE FORMATION

Modalité d'évaluation

Feuilles de présence • Questions orales ou écrites (QCM) • Mises en situation • Formulaires d'évaluation de la formation

Moyens pédagogiques

Exposés théoriques, démonstrations et applications pratiques. • Partage d'expériences en groupe.

Moyens de suivis

Feuilles de présence signées par le stagiaire et le formateur par demi-journée. • Attestation de fin de stage. • Enquête de satisfaction en fin de formation.

CONTACT

VALENTINE DE LANGLADE : contact@cabinetpedagogiquevirtuel.com - 06.60.96.86.78

ACCUEILLIR UN ENFANT, C'EST ACCUEILLIR SON PARENT



Cabinet Pédagogique Virtuel

L'importance et les enjeux d'un accueil de qualité



L'enfant se construit dans les rapports qu'il entretient avec ceux qui constituent son entourage, son milieu. Les parents occupent de fait une position privilégiée dans cette construction. Ils sont les premières figures d'attachements des tout-petits. Accueillir un parent, c'est lui faire une place dans la vie de la crèche et souvent, il est bien compliqué de trouver sa place.

MODALITE PEDAGOGIQUE



Tous les professionnels petite enfance



3h30 de formation (possible en 7h)



72h de délai d'accès



Pas de prérequis spécifiques



600 € pour une structure - OPCO



Accessible à tous



Formatrice : DEEJE



En présentiel



OBJECTIF PEDAGOGIQUE

- ✓ Prendre conscience que le parent est le premier éducateur de l'enfant
- ✓ Le professionnel joue un rôle de co-éducateur
- ✓ Les outils pour favoriser la relation tripartite : enfant/parents/professionnel

DEROULE DE FORMATION

Présentation individuelle de l'intervenante et des stagiaires (15 min)

I. Travailler avec les enfants des autres : résonance interne (1h30)

- ✓ La rencontre, faire connaissance
- ✓ Communiquer, construire le lien avec les parents
- ✓ Le respect des croyances de chacun

II. Organisation institutionnelle et outils (1h30)

- ✓ Réunion d'équipe, quelle place pour le parent ?
- ✓ L'observation est -il limité aux enfants ?
- ✓ Comment accompagner un parent en difficulté ?

Questions des stagiaires, QCM d'analyse à chaud, feuille d'émargement à signer (30 min)

MODALITE DE FORMATION

Modalité d'évaluation

Feuilles de présence • Questions orales ou écrites (QCM) • Mises en situation • Formulaire d'évaluation de la formation

Moyens pédagogiques

Exposés théoriques, démonstrations et applications pratiques. • Partage d'expériences en groupe.

Moyens de suivis

Feuilles de présence signées par le stagiaire et le formateur par demi-journée. • Attestation de fin de stage. • Enquête de satisfaction en fin de formation.

CONTACT

VALENTINE DE LANGLADE : contact@cabinetpedagogiquevirtuel.com - 06.60.96.86.78

ACCUEILLIR UN ENFANT EN SITUATION DE HANDICAP & SA FAMILLE



Cabinet Pédagogique Virtuel

Comment accompagner l'enfant en situation d'handicap et sa famille en EAJE ?



Au regard de la loi du 11 février 2005 et du rapport de Sylviane Giampino en 2016, cela permet d'engager la réflexion sur l'importance et l'intérêt de l'accueil d'enfant en situation de handicap dans les établissements et sur les dispositifs dédiés à la petite enfance. Les professionnels ont souvent des interrogations et appréhension sur l'accueil d'un enfant en situation d'handicap en EAJE. Cette formation permet de développer ses connaissances sur le milieu du handicap et de comprendre les enjeux d'un accueil de qualité pour l'enfant et sa famille.

MODALITE PEDAGOGIQUE



Tous les professionnels petite enfance



3h30 de formation (possible en 7h)



72h de délai d'accès



Pas de prérequis spécifiques



600 € - OPCO



Accessible à tous



Formatrice : DEEJE



A définir



OBJECTIF PEDAGOGIQUE

- ✓ Identifier la législation qui entoure l'accueil d'enfant porteur de handicap, et quelles en sont les évolutions
- ✓ Réfléchir à l'accueil d'un enfant porteur de handicap, pour l'enfant, pour sa famille et pour l'équipe

DEROULE DE FORMATION

Présentation individuelle de l'intervenante et des stagiaires (15 min)

I. Définitions et législation (1h)

- ✓ La définition du handicap selon l'OMS
- ✓ Que nous dit la loi du 11 février 2005
- ✓ Que nous dit le rapport de Sylviane Giampino

II. Les modalités d'accueil en structure petite enfance (2h)

- ✓ Du côté de l'enfant
- ✓ Accompagner la séparation
- ✓ L'intervention éducative
- ✓ Du côté des parents, des professionnels et des autres enfants

Temps de questions, réponses au QCM feuille d'émargement de la demi-journée à signer (15 min)

MODALITE DE FORMATION

Modalité d'évaluation

Feuilles de présence • Questions orales ou écrites (QCM) • Mises en situation • Formulaires d'évaluation de la formation

Moyens pédagogiques

Exposés théoriques, démonstrations et applications pratiques. • Partage d'expériences en groupe.

Moyens de suivis

Feuilles de présence signées par le stagiaire et le formateur par demi-journée. • Attestation de fin de stage. • Enquête de satisfaction en fin de formation.

CONTACT

VALENTINE DE LANGLADE : contact@cabinetpedagogiquevirtuel.com - 06.60.96.86.78

ANIMER UNE ACTIVITE D'EVEIL SELON L'AGE DE L'ENFANT



Cabinet Pédagogique Virtuel

Comment penser et mettre en place une activité d'éveil selon l'âge de l'enfant ?



L'objectif de cette formation est de vous apporter les connaissances nécessaires pour devenir un animateur pédagogique efficace dans les projets d'animation, les activités d'éveil, la pédagogie du développement, les ateliers créatifs. Apprendre à préparer une activité et à mettre en place des ateliers selon l'âge de l'enfant et son stade de développement.

MODALITE PEDAGOGIQUE



Tous les professionnels de l'enfance



3h30 de formation (possible en 7h)



72h de délai d'accès



Pas de prérequis spécifiques



600€ - DPCD - Fond propre



Accessible à tous



Formatrice : DEEJE



En distanciel ou en présentiel



OBJECTIF PEDAGOGIQUE

- ✓ Accompagner le jeune enfant dans une activité
- ✓ Comprendre l'intérêt d'une activité et favoriser les compétences du jeune enfant
- ✓ Mise en place d'un projet d'activité
- ✓ Développer sa créativité et créer des activités
- ✓ Savoir gérer un groupe de jeune enfant

DEROULE DE FORMATION

Présentation individuelle de l'intervenante et des stagiaires (15 min)

I. Comment accompagner le jeune enfant ? (1h30)

- ✓ Définition d'une activité d'éveil
- ✓ Stade de développement du jeune enfant
- ✓ Projet d'animation en fonction de l'âge de l'enfant

II. Animer une activité d'éveil (1h30)

- ✓ Savoir anticiper et préparer une activité
- ✓ Les différents types d'éveil
- ✓ Les différents ateliers

Questions des stagiaires, QCM d'analyse à chaud, feuille d'émergence à signer (15 min)

MODALITE DE FORMATION

Modalité d'évaluation

Feuilles de présence • Questions orales ou écrites (QCM) • Mises en situation • Formulaires d'évaluation de la formation

Moyens pédagogiques

Exposés théoriques, démonstrations et applications pratiques. • Partage d'expériences en groupe.

Moyens de suivis

Feuilles de présence signées par le stagiaire et le formateur par demi-journée. • Attestation de fin de stage. • Enquête de satisfaction en fin de formation.

CONTACT

VALENTINE DE LANGLADE : contact@cabinetpedagogiquevirtuel.com - 06.60.96.86.78

COMMUNICATION NON VERBALE & TOUCHER CONTENANT



Cabinet Pédagogique Virtuel

Comment contenir psychiquement et physiquement un jeune enfant ?



En tant que professionnels de la petite enfance, nous avons cette fonction de contenance. C'est une chose que nous faisons sans trop réfléchir, cela fait partie de notre quotidien. Contenir un enfant devient quelque chose de banal alors que cela devrait être un acte réfléchi. Cette formation va explorer d'autres techniques afin de contenir psychiquement et physiquement un jeune enfant accueilli en EAJE.

MODALITE PEDAGOGIQUE



Tous les professionnels petite enfance



7h de formation



72h de délai d'accès



Pas de prérequis spécifiques



1200 € - OPCO



Accessible à tous



Formatrice : DEEJE



A définir



OBJECTIF PEDAGOGIQUE

- ✓ Proposer un outil différent pour répondre aux besoins de réassurance de l'enfant
- ✓ Connaître les différents états de conscience de l'enfant
- ✓ Adapter sa posture aux pleurs du bébé
- ✓ Connaître les techniques du toucher nourrissant
- ✓ Être capable de le présenter aux parents dans le cadre de votre activité professionnelle

DEROULE DE FORMATION

Présentation individuelle de l'intervenante et des stagiaires (15 min)

MODULE 1 (1h) - Comment préparer l'espace de soin ?

- ✓ Mise en place d'un aménagement de l'espace adapté pour permettre à l'enfant de se sentir accueilli
- ✓ Préparation de l'adulte, relaxation
- ✓ Maîtriser les gestes pour manipuler les jambes et les pieds de l'enfant

MODULE 2 (1h) - Les Etats de conscience du jeune enfant

- ✓ L'objectif est d'améliorer les interactions, la stimulation, la relaxation, le lien d'attachement et le soulagement du bébé
- ✓ Relaxation respiratoire et permission
- ✓ Technique de massage du ventre

MODULE 3 (45 min) - Présentation des bienfaits pour autrui

- ✓ Comprendre l'importance de ce soin et les répercussions sur l'ensemble de la famille, de la structure
- ✓ Découverte des gestes pour les massages relaxant de la poitrine et des bras

MODULE 4 (1h) - Le sommeil chez le jeune enfant

- ✓ Répondre aux interrogations au sujet de l'accompagnement au sommeil du bébé
- ✓ Savoir quels sont les biens faits pour l'enfant

MODULE 5 (45 min) - Les mains posées, le toucher contenant et le toucher relaxation

- ✓ Technique des mouvements dos

MODULE 6 (1h) - Connaître et soulager les différents maux digestifs

- ✓ La nervosité et gérer un bébé désorganisé
- ✓ Soulagement des douleurs abdominales

MODULE 7 (1h) - Connaître les fondamentaux du toucher nourrissant et de la communication non verbale

- ✓ Présentation des pleurs du bébé
- ✓ Accompagner et recevoir les pleurs du bébé
- ✓ Enchaînements de tous les mouvements
- ✓ Présentation de Vimala MC Clure et de ses objectifs pédagogiques

Temps de questions, réponses au QCM feuille d'émarquement à signer (15 min)

MODALITE DE FORMATION

Modalité d'évaluation

Feuilles de présence • Questions orales ou écrites (QCM) • Mises en situation • Formulaires d'évaluation de la formation

Moyens pédagogiques

Exposés théoriques, démonstrations et applications pratiques. • Partage d'expériences en groupe.

Moyens de suivis

Feuilles de présence signées par le stagiaire et le formateur par demi-journée. • Attestation de fin de stage. • Enquête de satisfaction en

CONTACT

VALENTINE DE LANGLADE : contact@cabinetpedagogiquevirtuel.com - 06.60.96.86.78

CABINET PÉDAGOGIQUE VIRTUEL international, 59 rue de Ponthieu, 75008 Paris. Déclaration d'activité enregistrée sous le numéro 11756347475 auprès de la Préfète de Paris. Société par Actions Simplifiées à associé unique au capital de 1 000€ - SIRET 90265841800014 - APE 8559A - contact@cabinetpedagogiquevirtuel.com

COMMUNIQUER SELON L'AGE DE L'ENFANT



Cabinet Pédagogique Virtuel

Comment s'adresser à un jeune enfant selon son stade de développement ?



Communiquer, échanger, trouver les mots justes pas si facile avec un jeune enfant. On ne peut pas s'adresser à un bébé comme à un enfant de 3 ans. Les jeunes enfants n'ont pas la même compréhension, la même maturité pour intégrer certaines règles de vie. Cela peut être compliqué pour une animatrice, animateur d'être face à un groupe de jeune enfant qui ont des besoins et ne pas savoir y répondre. Cette formation vous donne les clés pour apprendre à communiquer selon l'âge de l'enfant.

MODALITE PEDAGOGIQUE



Tous les professionnels de l'enfance



3h30 de formation



72h de délai d'accès



Pas de prérequis spécifiques



600€ - DPCO - Fond propre



Accessible à tous



Formatrice : DEEJE



En distanciel ou en présentiel



OBJECTIF PEDAGOGIQUE

- ✓ Comprendre le développement de l'enfant
- ✓ Apprendre à communiquer avec un jeune enfant
- ✓ Savoir adapter son discours selon la situation
- ✓ Déterminer le rôle de l'adulte et son positionnement
- ✓ Comprendre et utiliser la CNV (Communication Non Violente)

DEROULE DE FORMATION

Présentation individuelle de l'intervenante et des stagiaires (15 min)

I. Comment parler à un jeune enfant ? (1h30)

- ✓ Qu'est-ce que la communication ?
- ✓ Les différents stades de développement du jeune enfant
- ✓ Quels mots à quel âge ?

II. Les outils de la communication (1h30)

- ✓ La posture professionnelle
- ✓ La communication non violente, la théorie
- ✓ La communication non violente, en pratique

Questions des stagiaires, QCM d'analyse à chaud, feuille d'émargement à signer (15 min)

MODALITE DE FORMATION

Modalité d'évaluation

Feuilles de présence • Questions orales ou écrites (QCM) • Mises en situation • Formulaires d'évaluation de la formation

Moyens pédagogiques

Exposés théoriques, démonstrations et applications pratiques. • Partage d'expériences en groupe.

Moyens de suivis

Feuilles de présence signées par le stagiaire et le formateur par demi-journée. • Attestation de fin de stage. • Enquête de satisfaction en fin de formation.

CONTACT

VALENTINE DE LANGLADE : contact@cabinetpedagogiquevirtuel.com - 06.60.96.86.78

CONJUGONS NOS EMOTIONS



Cabinet Pédagogique Virtuel

Comment accompagner les émotions du jeune enfant avec les émotions des professionnels de la petite enfance qui s'en mêlent ?



Nous naissons tous avec des émotions mais les identifier, les reconnaître et apprendre à les apprivoiser demande une connaissance de soi. Le jeune enfant n'a pas encore les capacités pour amadouer ses émotions et parfois l'adulte non plus. Cette formation apporte des outils pour que les professionnels soient à l'écoute de leurs émotions afin d'accompagner les émotions du jeune enfant.

MODALITE PEDAGOGIQUE



Tous les professionnels petite enfance



7h de formation (possible en 3h30)



72h de délai d'accès



Pas de prérequis spécifiques



1200 € - OPCO



Accessible à tous



Formatrice : DEEJE



A définir



OBJECTIF PEDAGOGIQUE

- ✓ Comprendre la mécanique émotionnelle du professionnel et du jeune enfant
- ✓ Mesurer son quotient émotionnel et celui du jeune enfant
- ✓ Repérer ce que nos émotions veulent nous dire pour mieux comprendre celles du jeune enfant
- ✓ Savoir changer et maîtriser ses émotions selon les situations vécues en EAJE

DEROULE DE FORMATION

Présentation individuelle de l'intervenante et des stagiaires (15 min)

I. La naissance de l'émotion (2h)

- ✓ Développement affectif de l'enfant de 0 à 3 ans
- ✓ L'histoire de l'émotion

II. La sécurité affective du jeune enfant, la relation à l'adulte qu'est-ce qui se joue pour l'enfant ? (2h)

- ✓ Théorie de l'attachement
- ✓ Les soins au care
- ✓ La naissance d'une relation

III. La bonne posture professionnelle (2h30)

- ✓ Les émotions principales de l'enfant et adulte
- ✓ Que faire de nos émotions ?
- ✓ La posture professionnelle de co-régulateur

Temps de questions, réponses au QCM feuille d'émargement à signer (15 min)

MODALITE DE FORMATION

Modalité d'évaluation

Feuilles de présence • Questions orales ou écrites (QCM) • Mises en situation • Formulaires d'évaluation de la formation

Moyens pédagogiques

Exposés théoriques, démonstrations et applications pratiques. • Partage d'expériences en groupe.

Moyens de suivis

Feuilles de présence signées par le stagiaire et le formateur par demi-journée. • Attestation de fin de stage. • Enquête de satisfaction en fin de formation.

CONTACT

VALENTINE DE LANGLADE : contact@cabinetpedagogiquevirtuel.com - 06.60.96.86.78

ITINERANCE LUDIQUE



Cabinet Pédagogique Virtuel

Comment permettre à l'enfant d'être autonome dans son jeu ?



L'itinérance ludique est une pédagogie décrite par Laurence Rameau et d'autres. Sa visée est de permettre à chaque enfant de s'épanouir grâce à des espaces d'expérimentations ludiques diversifiés. Trouvant sa source auprès des grands courants pédagogiques, cette approche est adaptée aux besoins spécifiques des tout petits. Le jeu est le premier outil de l'enfant : « c'est en jouant, et seulement en jouant, que l'individu, est capable d'être créatif et d'utiliser sa personnalité tout entière. C'est seulement en étant créatif que l'individu découvre le soi ». D. W Winnicott (Jeu et réalité).

MODALITE PEDAGOGIQUE



Tous les professionnels petite enfance



7h de formation théorie et pratique



72h de délai d'accès



Pas de prérequis spécifiques



1200 € pour une structure - OPCO



Accessible à tous



Formatrice : DEEJE



En présentiel



OBJECTIF PEDAGOGIQUE

- ✓ Comprendre le concept d'itinérance ludique
- ✓ Construire en équipe la mise en œuvre de l'itinérance ludique
- ✓ Savoir aménager des univers ludiques
- ✓ Déterminer le rôle de l'adulte dans l'itinérance ludique
- ✓ Mettre au cœur du projet pédagogique l'autonomie du jeu par l'enfant

DEROULE DE FORMATION

Présentation individuelle de l'intervenante et des stagiaires (15 min)

I. La théorie (3h)

- ✓ Définition du jeu libre
- ✓ Aménagement des univers ludiques
- ✓ La « bonne » posture professionnelles

Temps de questions, réponses au QCM feuille d'émargement de la demi-journée à signer (15 min)

II. La pratique - Mise en situation au sein de la structure (3h)

- ✓ Visite de l'espace de la structure
- ✓ Réflexion commune sur la mise en place de cette pédagogie au sein de cette structure
- ✓ Mise en place de l'aménagement de l'espace

Questions des stagiaires, QCM d'analyse à chaud, feuille d'émargement à signer (30 min)

MODALITE DE FORMATION

Modalité d'évaluation

Feuilles de présence • Questions orales ou écrites (QCM) • Mises en situation • Formulaire d'évaluation de la formation

Moyens pédagogiques

Exposés théoriques, démonstrations et applications pratiques. • Partage d'expériences en groupe.

Moyens de suivis

Feuilles de présence signées par le stagiaire et le formateur par demi-journée. • Attestation de fin de stage. • Enquête de satisfaction en fin de formation.

CONTACT

VALENTINE DE LANGLADE : contact@cabinetpedagogiquevirtuel.com - 06.60.96.86.78

LE JEU LIBRE EN EAJE



Cabinet Pédagogique Virtuel

Comprendre l'intérêt du jeu libre pour le jeune enfant.



Le jeu est essentiel au développement de l'enfant. Au-delà du plaisir que le jeu procure, il permet aussi au cerveau des enfants de se développer et favorise leurs apprentissages. Qu'est-ce que le jeu libre ? Cela signifie-t-il qu'il n'est pas libre en temps normal ? Quel environnement favorise ce type de jeu ? Comprendre les enjeux de proposer du jeu libre en EAJE. Les professionnelles petite enfance vont acquérir une nouvelle compétence, permettant d'améliorer la prise en charge du jeune enfant. L'objectif est d'améliorer l'observation de l'enfant et son environnement. De comprendre ce qui se joue pour l'enfant pendant un temps de jeu et la posture professionnelle adaptée.

MODALITE PEDAGOGIQUE



Tous les professionnels petite enfance



3h30 de formation (possible en 7h)



72h de délai d'accès



Pas de prérequis spécifiques



600 € - OPCO



Accessible à tous



Formatrice : DEEJE



A définir



OBJECTIF PEDAGOGIQUE

- ✓ Acquérir une posture professionnelle adaptée aux besoins fondamentaux de l'enfant
- ✓ Utiliser des outils d'observation pour proposer des jeux adaptés
- ✓ Capacité à créer un environnement favorable au jeu libre par l'aménagement de l'espace

DEROULE DE FORMATION

Présentation individuelle de l'intervenante et des stagiaires (15 min)

I. Définition du jeu libre/jeu dirigé (30 min)

- ✓ Qu'appelle-t-on le jeu libre et quel en est l'intérêt pour l'enfant ?

II. Préparer l'environnement pour le jeu libre (30 min)

- ✓ L'importance de l'aménagement de l'espace et du choix des jeux. Vidéo "plasticité cérébrale"

III. La place de l'adulte dans l'environnement ? (30 min)

- ✓ Quelle posture adopter pour favoriser le jeu libre de l'enfant (sécurité affective, phare)

IV. L'importance de l'observation dans le choix des jeux libres ? (30 min)

- ✓ L'observation, un outil indispensable à l'accompagnement de l'enfant. Comment observe-t-on ? Qu'observe-t-on ?
Que faire de ces informations ?

V. Choix de jeu libre selon les besoins de l'enfant ? (1h)

- ✓ Quels jeux pour quel âge en lien avec le développement global de l'enfant (moteur, affectif, cognitif, langagier, social).

Temps de questions, réponses au QCM feuille d'émergence de la demi-journée à signer (15 min)

MODALITE DE FORMATION

Modalité d'évaluation

Feuilles de présence • Questions orales ou écrites (QCM) • Mises en situation • Formulaires d'évaluation de la formation

Moyens pédagogiques

Exposés théoriques, démonstrations et applications pratiques. • Partage d'expériences en groupe.

Moyens de suivis

Feuilles de présence signées par le stagiaire et le formateur par demi-journée. • Attestation de fin de stage. • Enquête de satisfaction en fin de formation.

CONTACT

VALENTINE DE LANGLADE : contact@cabinetpedagogiquevirtuel.com - 06.60.96.86.78

LE PORTAGE EN EAJE



Cabinet Pédagogique Virtuel

Comment porter physiologiquement un jeune enfant en EAJE ?



Cette formation a pour but de sensibiliser et d'initier les professionnels de la petite enfance au portage physiologique des bébés. Elle permet d'acquérir les connaissances de base du portage afin de le pratiquer dans le cadre professionnel et de sensibiliser les familles accueillies. Cette formation n'a pas pour vocation de former des moniteurs et monitrices de portage et ne permet pas de dispenser des ateliers de portage aux familles.

MODALITE PEDAGOGIQUE



Tous les professionnels petite enfance



7h de formation (possible en 3h30)



72h de délai d'accès



Pas de prérequis spécifiques



1400 € - OPCO



Accessible à tous



Formatrice : Maureen est EJE et monitrice de portage formée avec Porter En Toute Simplicité en 2019,



A définir



OBJECTIF PEDAGOGIQUE

- ✓ Connaissances des bienfaits du portage
- ✓ Connaissances des règles de sécurité et des principes de base du portage
- ✓ Reconnaissance des différents outils de portage
- ✓ Pratique du portage sur son lieu de travail

DEROULE DE FORMATION

Présentation individuelle de l'intervenante et des stagiaires (15 min)

MODULE 1 (1h) – La théorie (3h)

- ✓ Le portage : un besoin pour l'enfant
- ✓ La physiologie du portage
- ✓ Les règles de sécurité
- ✓ Les différents outils de portage existants (écharpes, slings, mei tai, préformé)
- ✓ Portage et marketing

MODULE 2 (1h) – La pratique (1h)

- ✓ Technique et pratique du sling

MODULE 3 (45 min) – La pratique (1h)

- ✓ Technique et pratique de l'écharpe (enveloppé croisé)

MODULE 4 (1h) – La pratique (1h30)

- ✓ Echanges autour de la pratique du portage en tant que professionnel
- ✓ Intérêts et mise en place
- ✓ Porter le projet auprès des parents

Temps de questions, réponses au QCM feuille d'émargement à signer (15 min)

MODALITE DE FORMATION

Modalité d'évaluation

Feuilles de présence • Questions orales ou écrites (QCM) • Mises en situation • Formulaires d'évaluation de la formation

Moyens pédagogiques

Exposés théoriques, démonstrations et applications pratiques. • Partage d'expériences en groupe.

Moyens de suivis

Feuilles de présence signées par le stagiaire et le formateur par demi-journée. • Attestation de fin de stage. • Enquête de satisfaction en

CONTACT

VALENTINE DE LANGLADE : contact@cabinetpedagogiquevirtuel.com - 06.60.96.86.78

LE REPAS EN EAJE



Cabinet Pédagogique Virtuel

Quelle est l'importance du repas en EAJE ?



L'acte alimentaire est un acte qui ne peut être réduit à la satisfaction d'un besoin physiologique, c'est également un temps qui participe à la construction de soi, au sentiment continu d'exister (Winnicott) au développement de son propre rapport au monde et aux autres. C'est une expérience précoce qui se vit dès la naissance et qui impacte de manière massive le psychisme et le rapport au corps de l'enfant.

MODALITE PEDAGOGIQUE



Tous les professionnels petite enfance



3h30 de formation (possible en 7h)



72h de délai d'accès



Pas de prérequis spécifiques



600 € - OPCO



Accessible à tous



Formatrice : DEEJE



A définir



OBJECTIF PEDAGOGIQUE

- ✓ Comprendre que le repas est un temps de soin porteur de relation, d'apprentissage pour l'enfant
- ✓ Identifier la place et le rôle du professionnel dans ce temps fort d'une journée à la crèche

DEROULE DE FORMATION

Présentation individuelle de l'intervenante et des stagiaires (15 min)

I. Le repas est un soin prodigué à l'enfant (1h30)

- ✓ Les enjeux de l'acte alimentaire
- ✓ Rencontrer l'enfant

II. Importance de la qualité d'ETRE de l'adulte (1h30)

- ✓ Comment organiser le temps du repas
- ✓ Quel positionnement pour l'adulte

Temps de questions, réponses au QCM feuille d'émargement de la demi-journée à signer (15 min)

MODALITE DE FORMATION

Modalité d'évaluation

Feuilles de présence • Questions orales ou écrites (QCM) • Mises en situation • Formulaires d'évaluation de la formation

Moyens pédagogiques

Exposés théoriques, démonstrations et applications pratiques. • Partage d'expériences en groupe.

Moyens de suivis

Feuilles de présence signées par le stagiaire et le formateur par demi-journée. • Attestation de fin de stage. • Enquête de satisfaction en fin de formation.

CONTACT

VALENTINE DE LANGLADE : contact@cabinetpedagogiquevirtuel.com - 06.60.96.86.78

LES COMPORTEMENTS DITS « AGRESSIFS » CHEZ LE JEUNE ENFANT



Cabinet Pédagogique Virtuel

La valeur de l'agressivité, comprendre ce qui se joue chez le jeune enfant



C'est une thématique qui préoccupe beaucoup les professionnels qui se retrouvent aux prises avec des situations qui peuvent laisser démuni, impuissant et qui engage de nombreuses questions : comment réagir ? Comment intervenir ? Pour qui ? comment comprendre le sens de ces comportements au regard du développement de l'enfant, au regard du positionnement professionnel ? Quand nos émotions prennent le dessus.

MODALITE PEDAGOGIQUE



Tous les professionnels petite enfance



3h30 de formation (possible en 7h)



72h de délai d'accès



Pas de prérequis spécifiques



600 € - OPCO



Accessible à tous



Formatrice : DEEJE



A définir



OBJECTIF PEDAGOGIQUE

- ✓ Prendre conscience que l'expérience de la collectivité peut être une source de l'agressivité de l'enfant
- ✓ Faire en sorte que la collectivité ne soit pas un préjudice pour l'enfant.
- ✓ Adapter le quotidien aux enfants en pensant l'individuel dans le collectif. Faire baisser l'insécurité des enfants, tout en faisant baisser l'insécurité des adultes.

DEROULE DE FORMATION

Présentation individuelle de l'intervenante et des stagiaires (15 min)

I. Qu'est-ce que L'agressivité, quels sont les 3 grands facteurs de cause d'agressivité chez l'enfant ? (1h30)

- ✓ L'insécurité source d'agressivité, la nécessité d'instaurer une sécurité psychique.
- ✓ La frustration
- ✓ Répondre aux besoins, qui peut être source d'angoisse

II. Le rôle de l'adulte dans les conflits (1h30)

- ✓ L'adulte à un rôle de médiateur dans la relation
 - Que faire ? Mise en situation de cas concret.
 - Avec l'enfant qui « agresse »
 - Avec l'enfant « agressé »
 - L'enfant qui ne « se défend pas », qui ne prend pas soin de lui
- ✓ La réflexion d'équipe, par l'harmonisation des pratiques
 - Que mettre en place ?
 - Quel retour faire auprès des parents ?

Temps de questions, réponses au QCM feuille d'émargement de la demi-journée à signer (15 min)

MODALITE DE FORMATION

Modalité d'évaluation

Feuilles de présence • Questions orales ou écrites (QCM) • Mises en situation • Formulaires d'évaluation de la formation

Moyens pédagogiques

Exposés théoriques, démonstrations et applications pratiques. • Partage d'expériences en groupe.

Moyens de suivis

Feuilles de présence signées par le stagiaire et le formateur par demi-journée. • Attestation de fin de stage. • Enquête de satisfaction en fin de formation.

CONTACT

VALENTINE DE LANGLADE : contact@cabinetpedagogiquevirtuel.com - 06.60.96.86.78

CABINET PÉDAGOGIQUE VIRTUEL international, 59 rue de Ponthieu, 75008 Paris. Déclaration d'activité enregistrée sous le numéro 11756347475 auprès de la Préfète de Paris. Société par Actions Simplifiées à associé unique au capital de 1 000€ - SIRET 90265841800014 - APE 8559A - contact@cabinetpedagogiquevirtuel.com



REGLES & LIMITES & INTERDITS



Cabinet Pédagogique Virtuel

Comment accompagner l'enfant dans le processus d'intégration des règles ?



L'acquisition des attitudes sociales passe par la confrontation aux règles, aux limites, aux interdictions puis à l'interdit. Acquérir les attitudes sociales, c'est s'inscrire dans la communauté des hommes, ce processus participe également de la construction de soi. Notre pratique professionnelle auprès des jeunes enfants nous confronte en permanence à leur immaturité, leurs comportements pulsionnels, leurs difficultés à composer avec l'autre, la contrainte, les frustrations. Comment respecter les émotions de jeune enfant tout en l'inscrivant dans une vie sociale ?

MODALITE PEDAGOGIQUE



Tous les professionnels petite enfance



3h30 de formation (possible en 7h)



72h de délai d'accès



Pas de prérequis spécifiques



600 € - OPCO



Accessibilité à tous



Formatrice : Educatrice de Jeunes Enfants



A définir



OBJECTIF PEDAGOGIQUE

- ✓ Accompagner l'apprentissage de la règle chez le jeune enfant
- ✓ Comprendre ce qui se joue du côté de l'enfant
- ✓ Comprendre le rôle de l'adulte dans le développement affectif

DEROULE DE FORMATION

Présentation individuelle de l'intervenante et des stagiaires (15 min)

I. Les interdictions viennent de l'extérieurs (1h30)

- ✓ Définitions des termes
- ✓ Quelques mots sur la règle
- ✓ Comment faire respecter une règle sans atteinte à l'identité de l'enfant ?
- ✓ Comment aider l'enfant à gouverner ses pulsions ?

II. Conditions essentielles et nécessaires pour préserver la socialisation (1h30)

- ✓ La place de l'adulte dans ce processus
- ✓ Hiérarchie des règles

Temps de questions, réponses au QCM feuille d'émargement de la demi-journée à signer (15 min)

MODALITE DE FORMATION

Modalité d'évaluation

Feuilles de présence • Questions orales ou écrites (QCM) • Mises en situation • Formulaires d'évaluation de la formation

Moyens pédagogiques

Exposés théoriques, démonstrations et applications pratiques. • Partage d'expériences en groupe.

Moyens de suivis

Feuilles de présence signées par le stagiaire et le formateur par demi-journée. • Attestation de fin de stage. • Enquête de satisfaction en fin de formation.

CONTACT

VALENTINE DE LANGLADE : contact@cabinetpedagogiquevirtuel.com - 06.60.96.86.78

ANIMER UNE SEANCE D'ANALYSE DE LA PRATIQUE PROFESSIONNELLE



Cabinet Pédagogique Virtuel

Comment animer un groupe d'APP en EAJE ?



Depuis le 1er janvier 2023, les EAJE sont soumis à l'obligation de 6h d'analyse de la pratique professionnelle (APP) par an. Alexia, EJE, formatrice et certifiée RNCP animatrice de groupe d'analyse de la pratique professionnelle (GAPP) médico-social vous accompagne dans votre positionnement d'animateur. Cette formation a pour objectif de vous donner les outils pour animer un groupe d'APP, le concept de la systémie et prendre votre posture d'animateur. La formation se déroule en quatre modules : l'approche systémique, la posture d'animateur et animer une séance d'APP.

MODALITE PEDAGOGIQUE



DEEJE avec 5 ans d'expériences



8h de formation en 4 modules



72h de délai d'accès



Pas de prérequis spécifiques



200 € par module – OPCO – Fond propre



Accessible à tous



Formatrice : Alexia Tsadiroglu certifiée
RNCP animatrice GAPP et DEEJE



En distanciel



OBJECTIF PEDAGOGIQUE

- ✓ Comprendre le mécanisme de la systémie
- ✓ Comprendre l'intérêt d'une séance d'APP
- ✓ S'approprier sa place d'animateur et créer son identité professionnelle
- ✓ Connaître les outils pour animer un groupe de professionnel
- ✓ Savoir démarcher et répondre aux attentes des clients

DEROULE DE FORMATION

Présentation individuelle de l'intervenante et des stagiaires (15 min)

MODULE 1 - L'Analyse de la Pratique Professionnelle (1h45)

- ✓ Définir l'APP : supervision, groupe de parole, régulation
- ✓ Demande du commanditaire
- ✓ La méthodologie
- ✓ Pose le cadre : les règles du GAPP

Questions des stagiaires, QCM, feuille d'émargement à signer

MODULE 2 - La posture d'animateur (2h)

- ✓ Se sentir légitime d'être animateur
- ✓ Explorer sa carte du monde et rester neutre
- ✓ Développer son écoute active
- ✓ Favoriser la réflexivité et l'autoréflexivité
- ✓ Être garant du non-jugement
- ✓ Favoriser la reformulation

Questions des stagiaires, QCM, feuille d'émargement à signer

MODULE 3 - L'animation d'un groupe (2h)

- ✓ L'approche systémique
- ✓ Repérer les mécanismes du groupe
- ✓ Accueillir les émotions dans le groupe,
- ✓ Gérer les situations difficiles et complexes : le silence, la plainte, l'agressivité
- ✓ Mes limites d'animateur

Questions des stagiaires, QCM, feuille d'émargement à signer

MODULE 4 - Mise en situation (2h)

- ✓ 45 min d'animation d'un GAPP
- ✓ 45 min d'analyse avec le groupe
- ✓ 30 min de feedback

Questions des stagiaires, QCM, feuille d'émargement à signer

MODALITE DE FORMATION

Modalité d'évaluation

Feuilles de présence • Questions orales ou écrites (QCM) • Mises en situation • Formulaires d'évaluation de la formation

Moyens pédagogiques

Exposés théoriques, démonstrations et applications pratiques. • Partage d'expériences en groupe.

Moyens de suivis

Feuilles de présence signées par le stagiaire et le formateur par demi-journée. • Attestation de fin de stage. • Enquête de satisfaction en fin de formation.

CONTACT

VALENTINE DE LANGLADE : contact@cabinetpedagogiquevirtuel.com - 06.60.96.86.78

GESTION DU STRESS & CONFLIT EN EQUIPE



Cabinet Pédagogique Virtuel

Comment accompagner l'équipe dans la gestion du stress et les conflits ?



Le stress peut-être un facteur qui conduit au conflit. Comprendre les mécanismes d'un conflit et maîtriser les outils permet de désamorcer certaines situations conflictuelles. Savoir analyser c'est moment de tension et y répondre en ayant le comportement approprié permet de rétablir la communication dans l'équipe. Apprendre à se connaître, s'est repérer nos signaux de stress et les anticiper.

MODALITE PEDAGOGIQUE



Tous les professionnels petite enfance



3h30 de formation (possible en 7h)



72h de délai d'accès



Pas de prérequis spécifiques



600 € - OPCO



Accessible à tous



Formatrice : DEEJE



A définir



OBJECTIF PEDAGOGIQUE

- ✓ Améliorer sa communication interpersonnelle verbale et non verbale.
- ✓ Comprendre les origines et les mécanismes du stress.
- ✓ Adopter les comportements appropriés face aux personnes et aux situations.
- ✓ Identifier les conflits et développer sa stratégie de réponse
- ✓ Identifier et agir en fonction des émotions de chacun.

DEROULE DE FORMATION

Présentation individuelle de l'intervenante et des stagiaires (15 min)

I. La communication (1h)

- ✓ Connaître les principes de base de la communication
- ✓ Identifier les barrages à la communication
- ✓ Être attentif à son vocabulaire et savoir reformuler

II. Gestion du stress (1h)

- ✓ Définition du stress : biologie et psychologie du stress
- ✓ Stratégies de réponse : s'affirmer face aux autres
- ✓ Maîtriser ses émotions et raisonner différemment
- ✓ Développer sa capacité de recul et faire du stress une force positive

III. Gérer les conflits (1h)

- ✓ Identifier la dynamique du conflit et les types de conflits.
- ✓ Gérer les conflits, les résistances, les réclamations et les critiques.
- ✓ Être médiateur d'un conflit.

Temps de questions, réponses au QCM feuille d'émargement de la demi-journée à signer (15 min)

MODALITE DE FORMATION

Modalité d'évaluation

Feuilles de présence • Questions orales ou écrites (QCM) • Mises en situation • Formulaires d'évaluation de la formation

Moyens pédagogiques

Exposés théoriques, démonstrations et applications pratiques. • Partage d'expériences en groupe.

Moyens de suivis

Feuilles de présence signées par le stagiaire et le formateur par demi-journée. • Attestation de fin de stage. • Enquête de satisfaction en fin de formation.

CONTACT

VALENTINE DE LANGLADE : contact@cabinetpedagogiquevirtuel.com - 06.60.96.86.78

HARMONISER LES PRATIQUES PROFESSIONNELLES



Cabinet Pédagogique Virtuel

Comment harmoniser les pratiques professionnelles au sein d'un collectif ?



Le projet d'établissement permet de créer un axe de travail commun au sein de la structure. Il est nécessaire ensuite pour chacun des professionnel(le)s de s'imprégner des valeurs communes, de les appliquer et d'en comprendre l'intérêt. La qualité du d'accueil passe par une "Harmonisation des pratiques" tout en gardant son identité professionnelle.

MODALITE PEDAGOGIQUE



Tous les professionnels petite enfance



3h30 de formation



72h de délai d'accès



Pas de prérequis spécifiques



600 € - OPCO



Accessible à tous



Formatrice : DEEJE



A définir



OBJECTIF PEDAGOGIQUE

- ✓ Harmoniser les pratiques professionnelles selon le profil de chaque professionnel
- ✓ Mettre en lien le projet éducatif, pédagogique de la structure et les pratiques
- ✓ Répondre de façon réfléchi et adapté aux besoins des familles
- ✓ Garantir le bien-être des enfants accueillis
- ✓ Être garant du bien-être de vos collaborateurs

DEROULE DE FORMATION

Présentation individuelle de l'intervenante et des stagiaires (15 min)

I. Réflexion à partir de vos pratiques éducatives au sein de votre structure ? (1h)

- ✓ Quelles sont vos valeurs éducatives inscrit dans votre projet d'établissement ?
- ✓ Quel est le sens pédagogique du projet d'établissement mis en place ?
- ✓ Quel est le rôle de chacune dans la mise en place de ce projet pédagogique ?

II. Mettre en place le projet éducatif, sur un modèle commun à l'ensemble de l'équipe (1h)

- ✓ Quels sont les bases de la communication, pour faire passer le bon message ?
- ✓ La programmation neurolinguistique ou PNL
- ✓ Comment utiliser cet outil de communication verbale et non verbale, de développement personnel et d'accompagnement au changement ?

III. Appliquer la communication bienveillante, dans une volonté de bien-être au travail et de réflexion commune (1h)

- ✓ Les différents modes de communications
- ✓ CNV (communication non violente)
- ✓ Mise en situation professionnelle, élaboration d'une journée type

Temps de questions, réponses au QCM feuille d'émargement de la demi-journée à signer (15 min)

MODALITE DE FORMATION

Modalité d'évaluation

Feuilles de présence • Questions orales ou écrites (QCM) • Mises en situation • Formulaires d'évaluation de la formation

Moyens pédagogiques

Exposés théoriques, démonstrations et applications pratiques. • Partage d'expériences en groupe.

Moyens de suivis

Feuilles de présence signées par le stagiaire et le formateur par demi-journée. • Attestation de fin de stage. • Enquête de satisfaction en fin de formation.

CONTACT

VALENTINE DE LANGLADE : contact@cabinetpedagogiquevirtuel.com - 06.60.96.86.78

LE PROJET EDUCATIF



Cabinet Pédagogique Virtuel

Mise en place d'un projet éducatif adapté à votre structure petite enfance



Le quotidien au sein d'une crèche est en perpétuel mouvement, des nouveaux enfants arrivent, les besoins peuvent alors évoluer mettre en questionnement l'équipe. Il est nécessaire de se questionner de réfléchir sur les projets mis en place au sein de la structure. Il faut régulièrement les transformer, les faire progresser et adapter le projet éducatif à nos postures professionnelles en évolution.

MODALITE PEDAGOGIQUE



Tous les professionnels petite enfance



3h30 de formation (possible en 7h)



72h de délai d'accès



Pas de prérequis spécifiques



600 € - OPCO



Accessible à tous



Formatrice : DEEJE



A définir



OBJECTIF PEDAGOGIQUE

- ✓ Être capable de modifier son projet éducatif
- ✓ Orienter la réflexion commune vers les missions de la structure
- ✓ Personnaliser son projet éducatif afin qu'il reflète l'identité de la crèche et des professionnel(le)s qui y travaillent

DEROULE DE FORMATION

Présentation individuelle de l'intervenante et des stagiaires (15 min)

I. Qu'est-ce qu'un projet éducatif ? (45 min)

- ✓ D'un point de vue juridique, quels sont les acteurs, qui le valide, comment doit-il être créé puis modifié
- ✓ Quelles sont les attentes des instances de contrôle ?

II. Comment faire évoluer notre projet éducatif ? (1h)

- ✓ Méthodologie de la rédaction du projet éducatif en lien avec ses valeurs et de l'identité de la structure

III. Réflexion conjointe sur le projet éducatif d'un EAJE ? (1h15)

- ✓ Cas pratique, table ronde, travail en petit groupe autour des thématiques choisies

Temps de questions, réponses au QCM feuille d'émargement de la demi-journée à signer (15 min)

MODALITE DE FORMATION

Modalité d'évaluation

Feuilles de présence • Questions orales ou écrites (QCM) • Mises en situation • Formulaires d'évaluation de la formation

Moyens pédagogiques

Exposés théoriques, démonstrations et applications pratiques. • Partage d'expériences en groupe.

Moyens de suivis

Feuilles de présence signées par le stagiaire et le formateur par demi-journée. • Attestation de fin de stage. • Enquête de satisfaction en fin de formation.

CONTACT

VALENTINE DE LANGLADE : contact@cabinetpedagogiquevirtuel.com - 06.60.96.86.78

ANALYSE DE LA PRATIQUE PROFESSIONNELLE (A.P.P) POUR LES EAJE



Cabinet Pédagogique Virtuel

Accompagner vos équipes dans la réflexivité !



L'arrêté du 29 juillet 2022, informe de la mise en place de temps d'analyses de pratiques professionnelles proposés aux « membres de l'équipe de l'établissement chargé de l'encadrement des enfants ». Il est prévu que « chaque professionnel bénéficie d'au moins 6 heures annuelles dont 2 heures par quadrimestre ». La direction est libre de la forme et du rythme de ces temps d'analyse. Nos animatrices GAPP sont EJE. Elles ont toutes été formé par le CPVi par Alexia EJE et certifiée RNCP GAPP médico-social.

MODALITE PEDAGOGIQUE



Tous professionnels de la petite enfance



2 heures par quadrimestre, soit 6h par an



72h de délai d'accès



Pas de prérequis.



120 €/Heure



Accessibilité à tous



Formatrice : DEEJE et formée par Alexia Tsadiroglu EJE et certifiée RNCP GAPP



En Visio



OBJECTIF PEDAGOGIQUE

- ✓ Acquérir une réflexivité professionnelle
- ✓ Développer sa capacité d'analyse et d'autoréflexion
- ✓ Utiliser des outils de réflexion d'équipe et dénouer des situations complexes
- ✓ Favoriser le travail en équipe en harmonisation ses pratiques professionnelles

DEROULE DE FORMATION

En amont, une première rencontre par téléphone ou visioconférence est organisée afin de présenter le cadre, la charte, la réglementation et la contractualisation de l'APP. (Hors temps de l'analyse de pratiques professionnelles). Puis un rdv est finalisé pour se déplacer sur la structure (possibilité d'entretien distanciel).

- ✓ **Présentation**
- ✓ **Rappel des règles** du groupe
- ✓ **Présentation de la situation** individuelle ou des situations rencontrées par les professionnels dans leurs actions faits, ressentis, représentations et verbalisation du vécu
- ✓ **Questionnements** : solliciter les échanges de points de vue, confronter les visions, détailler les éléments observables.
- ✓ **Analyse par le groupe** : prise de recul, compréhension, recherche de solutions, libérer la parole
- ✓ **Accompagner vers la construction** d'autres significations et représentations de la réalité
- ✓ **Aider à établir des liens de causalités** et élaboration d'hypothèses
- ✓ **Accompagner le groupe** à déterminer des pistes d'actions, réflexions, de postures et des pistes de solutions progressives.
- ✓ **Feedback** avec le groupe

Une situation peut se traiter sur plusieurs séances d'APP et chaque analyse est unique.

MODALITE DE FORMATION

Modalité d'évaluation

Feuilles de présence • Formulaires d'évaluation

Moyens pédagogiques et techniques

Amener à la réflexion, pour élaborer son propre plan d'action pour résoudre ses problématiques • Favoriser l'expression libre des participants.

Moyens de suivis

Feuilles de présence signées par le stagiaire et l'animatrice • Enquête de satisfaction en fin d'accompagnement

CONTACT

VALENTINE DE LANGLADE : contact@cabinetpedagogiquevirtuel.com - 06.60.96.86.78

MANAGEMENT pour tous



Fortes de leur expérience managériale, Valentine et Alexia apportent leur expertise aux responsables de structures. Elles ont su repérer les freins et les leviers qui permettent une optimisation de leurs attentes.

"Un manager bientraitant encouragera une posture bienveillante du professionnel de terrain et ainsi agira positivement sur le jeune enfant accueilli"

Acquérir une posture de manager n'est pas aussi simple, mener des équipes vers des objectifs communs peut être compliqué, il peut y avoir des résistances au changement.

Nous proposons un accompagnement adapté à la complexité de la situation afin de répondre au plus près de vos besoins. Nous prenons en compte la personnalité du manager, les difficultés rencontrés, l'architecture de la structure et les profils des équipes.

Ainsi nous avons créé différents services :

- ✓ Audit EAJE
- ✓ Elaboration du projet éducatif
- ✓ Optimiser l'organisation de votre structure
- ✓ Accompagner les gestionnaires de micro-crèche
- ✓ Développer vos compétences managériales en EAJE
- ✓ Accompagner les référents techniques à leur prise de poste

Pour toutes demandes, contacter Valentine au **+33 6.60.96.86.78**

Nous contacter

Responsable de formation

& Coordinatrice administrative Valentine de Langlade

06.60.96.86.78

valentine.delanglade.cpvi@gmail.com

Responsable pédagogique Alexia Tsadiroglu

07.49.78.37.95

alexia.tsadiroglu.cpvi@gmail.com

Pour toute demande d'informations contact@cabinetpedagogiquevirtuel.com

Le contenu de ce catalogue est protégé par le droit d'auteur – Catalogue de formations 2024 - CPVi



59 rue de Ponthieu
Bureau 562
75008 Paris



DRIETS
11756347475



SIREN
902658418

SIRET
90265841800014

CODE APE
8559A